



NAVODILA ZA PREVZEM CERTIFIKATA ZA ELEKTRONSKO PODPISOVANJE

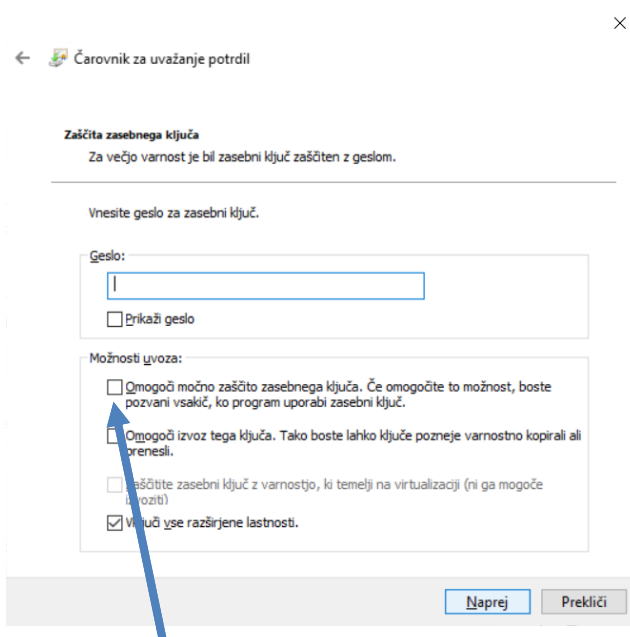
Če nimate nobenega kvalificiranega digitalnega potrdila, ki da je izdal overjen izdajatelj (SIGEN-CA, Pošta®CA, AC NLB in Halcom CA), lahko za elektronsko podpisovanje dokumentov za Šolski center Novo mesto uporabljate digitalno potrdilo, ki ga je izdal Šolski center Novo mesto.

Svoje digitalno potrdilo lahko prevzamete na vašem profilu v Moodleu.



Geslo za prevzem digitalnega potrdila je enako, kot ga uporabljate za prijavo na izpite.

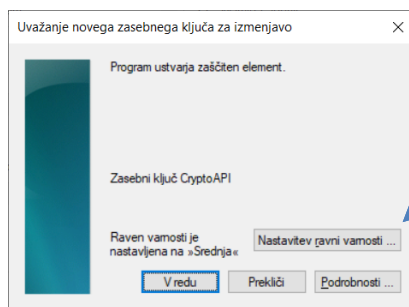
Digitalno potrdilo si namestite tako, da zaženete povezavo za certifikat, kot je prikazana na zgornji sliki in sledite navodilom.



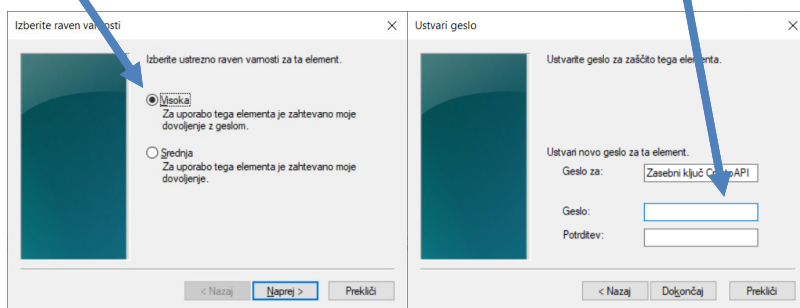
V primeru, da **ne označite** možnosti »Omogoči močno zaščito zasebnega ključa«, boste digitalno potrdilo uporabili takoj, ko ga izberete za podpisovanje.



Če **označite** možnost »Omogoči močno zaščito zasebnega ključa«, lahko nastavite raven varnosti na:



- Visoka: v tem primeru vas namestitveni program vpraša za geslo (izberete poljubno), ki ga boste morali vnesti vsakič, ko boste želeli uporabljati digitalno potrdilo ali
- Srednja: v tem primeru boste morali vsakič potrditi (s klikom na »V redu«) uporabo digitalnega potrdila



V primeru težav pri prevzemu digitalnega potrdila (nedelujoča povezava) se obrnite na go. Jožico Košir Bobnar (jozica.kosir@sc-nm.si), v primeru težav pri namestitvi in uporabi digitalnega potrdila pa na g. Miho Bradača (miha.bradač@sc-nm.si) ali g. Matevža Čadoniča (matevz.cadonic@sc-nm.si)